

Algunas de las acciones que podemos seguir para reducir nuestros residuos:

Prefiere productos en envases retornables, en vez de envases desechables



Evita usar bolsas plásticas cuando vas de compras.

Aprovecha las hojas de papel por ambos lados y recicla aquellas que no utilizarás.



Evita comprar productos con demasiado envoltorio y recicla sus envases.

Prefiere los envases tamaño familiar, a la larga, también ahorras dinero.



Utiliza bolsas de género para tus compras.

Guarda alimentos en envases reutilizables.



Compra productos a granel y frescos cuando sea posible, se evita el embalaje innecesario.

Usa pilas recargables, a la larga ahorras más. ¿Sabías que las pilas tienen metales pesados en pequeñas cantidades muy dañinas para la salud y el medio ambiente?



Reutiliza ropa, juguetes, muebles y otras cosas, donándolos o regalándolos.

Amigo, ayúdanos a mantener el aseo de nuestra comuna, depositando los residuos en basureros municipales y lugares autorizados. Cuidemos el medio ambiente...



Laja
Comuna de Todos



USO EFICIENTE DE RECURSOS HIDRICOS

MUNICIPALIDAD DE LAJA & COMITÉ AMBIENTAL COMUNAL



Laja
Comuna de Todos



¿Dónde está el agua de nuestro planeta?



¿Cuánto consumimos hoy?



HUELLA del AGUA

Es un indicador que mide el consumo de agua directo e indirecto de un consumidor o productor.

En esta tabla se puede ver la cantidad de agua que se emplea para producir algunos productos que utilizamos diariamente.



"Todo consume agua, desde un simple café hasta un zapato de cuero."



Acora el tiempo que pasas en la ducha.



No uses el escusado como bote de basura.



Cierra la llave mientras te lavas los dientes.



Junta agua para lavar los platos.



No juegues con agua.



Lava el auto con cubeta y esponja, no con manguera.



Ajusta el nivel de agua en la lavadora de ropa.



Riega el jardín por la mañana o cerca de la noche.



Arregla las tuberías y llaves que goteen.



Aprovecha el agua de lluvia para regar tus plantas.

TENENCIA RESPONSABLE DE MASCOTAS



Laja
Comuna de Todos



MUNICIPALIDAD DE LAJA
& COMITÉ AMBIENTAL COMUNAL

1.- DEDICALE TIEMPO Y CARINO A TU MASCOTA



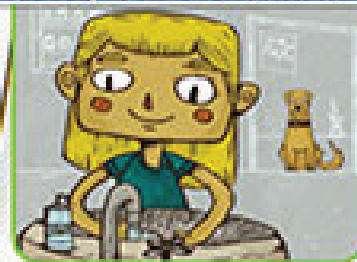
2.- NI DULCES NI GRASAS PARA TU MASCOTA



3.- ASEGURAR AGUA, COMIDA Y PASEOS DIARIOS A TU MASCOTA.



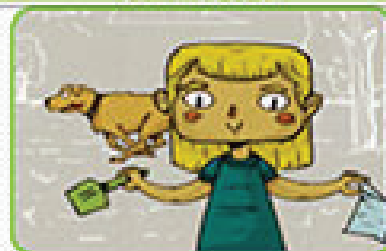
4.- LAVAR TUS MANOS LUEGO DE JUGAR CON TU MASCOTA.



5.- VACUNAR, DESPARASTAR, PERIÓDICAMENTE Y ESTERILIZAR, A TU MASCOTA



2.- RECORDAR SIEMPRE LOS DESECHOS DE TU MASCOTA



LA DECISIÓN DE MANTENER UNA MASCOTA NUNCA DEBE SER TOMADA A LA LIGERA. UNA VEZ QUE ERES DUEÑO DE UNA MASCOTA, TIENES QUE ESTAR COMPROMETIDO CON ELLA DURANTE TODA SU VIDA. ABANDONAR A TU MASCOTA O NO DARLE LOS CUIDADOS NECESARIOS NO DEBE SER NUNCA UNA OPCIÓN.

TENER SOLO LOS ANIMALES QUE PUEDES CUIDAR DE MANERA RESPONSABLE

SI VAS A TENER UNA MASCOTA, PREFIERE UN PERRO O UN GATO, Y NO UNA MASCOTA EXÓTICA (IGUANAS, TORTUGAS, URONES, ETC).

DENUNCIAS MALTRATO ANIMAL A medioambiente@munilaja.cl
Unidad de Medioambiente municipal (043)2524634